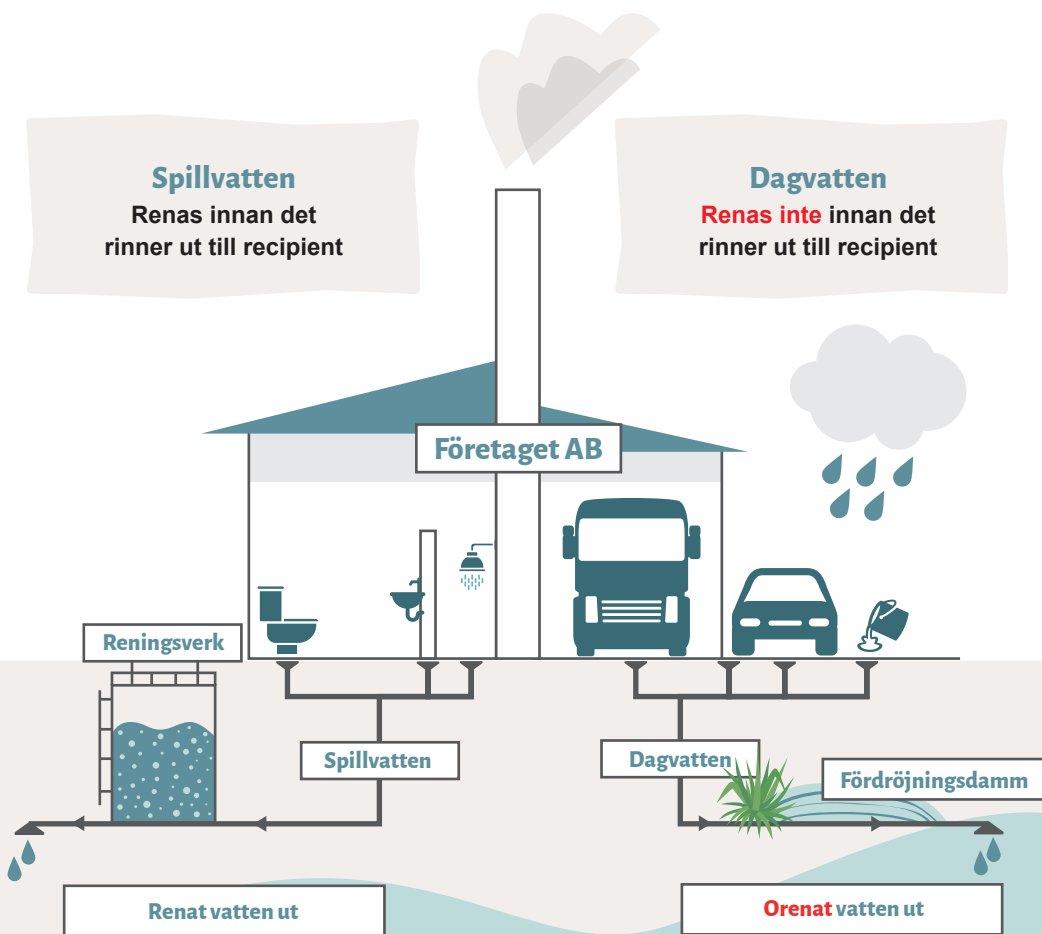


Till dig som har företag

TIPS OCH CHECKLISTA FÖR ATT SKYDDA DAGVATTNET



Dagvattnet renas inte i ett reningsverk utan tar med sig eventuella föroreningar innan det rinner ut i närmaste vattendrag eller sjö. Vissa dagvatten genomgår enklare rening i en damm eller våtmark.

ANVÄND DENNA CHECKLISTA FÖR ATT BIDRA TILL RENARE SJÖAR OCH VATTENDRAG!

- Kartlägg riskerna och ta fram förslag på åtgärder.
- Fordon tvättas bara där det finns rening.
- Vi vet vilka brunnar som leder till dagvattennätet och vilka som leder till spillvattennätet så vi har beredskap inför olyckor.
- Cisternen är besiktigad och placerad på säkert sätt.
- Kemikalier och farligt avfall förvaras tätt, torrt och inlåst.
- Personalen har övat och vet hur vi gör vid kemikalieolyckor och hur vi hanterar släckvattnet vid brand.
- Rensning av brunnar sker regelbundet och vi vet om rensat klassas som farligt avfall.
- Vi kontrollerar regelbundet oljeavskiljarens olje- och slamskikt, tömmer den vid behov samt kollar att larmet fungerar.
- Vi undviker att använda bekämpningsmedel. Om det ändå behövs ansöker vi om tillstånd hos miljökontoret.
- Endast regn- och smältvatten släpps till dagvattennätet.
- Processvatten och skurvatten släpps ut endast efter överenskommelse med VA-huvudman och miljökontor.
- Avfall och materialupplag förvaras skyddat för regn så att förorening av dagvattnet undviks.

Kort om tillsynsmyndigheten

Söderåsens miljöförbund är ett kommunalförbund som fungerar som en gemensam miljöförvaltning för Klippan, Perstorp, Svalöv och Örskelljunga kommun. Vår främsta uppgift är tillsyn inom områdena miljö, hälsoskydd och livsmedel.

Som tillsynsmyndighet ska vi se till att både privatpersoner och företag följer lagstiftningen.

Bra beredskap hos företag men mycket kan bli bättre

Alla företag påverkar miljön på något sätt. När det gäller påverkan på dagvattnet kan du som företagare göra mycket för att minska påverkan. Denna broschyr informerar kort om dagvatten samt vad du kan göra på ditt företag för att minska förorening av dagvattnet.

Dagvattnet kan innehålla föroreningar som exempelvis tungmetaller, oljor och näringsämnen. Tungmetaller och oljor skadar livet i vattnet medan näringsämnena orsakar kraftiga algbloomingar och syrebrist.

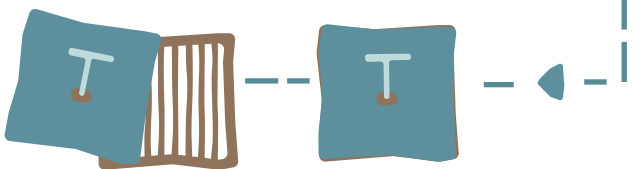
För att vattenkvaliteten ska bli bättre arbetar Söderåsens miljöförbund samt Länsstyrelsen Skåne för att minska utsläppen från många olika källor. Detta görs genom tillsyn hos företag och genom att komma med förslag på förbättringar.

Under 2023 ligger vår fokus på att kontrollera utsläppen till dagvattnet från företag.

Följande brukar fungera bra:

- ✓ Många har bra beredskap för att hindra kemikaliespill att nå dagvattennätet.
- ✓ Det finns god tillgång till tättingar* och absorptionsmedel.
- ✓ Kemikalier förvaras torrt, tätt och inlåsta.
- ✓ Företag som släpper ut processvatten till dagvattnet är bra på att kontrollera utsläppen genom provtagning.
- ✓ Oljeavskiljare med anslutning till dagvattnet har ofta tillräcklig rening och det finns rutiner för skötsel och kontroll.
- ✓ Företag är bra på att kontrollbesiktiga cisterner med olja, diesel och spillolja.
- ✓ Det finns bra rutiner för att kontakta miljökontoret vid olyckor.

*Använd locket till att täppa till dagvattenbrunnen vid beförd olycka.



Vad kan bli bättre?



Fler behöver ta reda på vilka risker som finns för förorening av dagvattnet och ta fram åtgärder.



Många behöver ta fram rutiner för avstängning av ledningar/brunnar vid olycka och tänka igenom hur släckvattnet kan samlas upp vid brand.



Vissa tvättar fortfarande fordon på platser utan rening!



Många bör täcka sin avfallsförvaring eller större materialupplag så att läckage förhindras.



Företagen behöver skaffa sig mer kunskap om brunnarnas läge och om vattnet leds till dagvatten- eller spillvattennätet. Det är viktigt att känna till vilket dike eller vattendrag som dagvatten leds till.



Vissa behöver skydda sina cisterner så att de inte blir påkörda eller kan läcka till omgivningen.



DAGVATTEN

Dagvatten är vatten som rinner över markytan vid regn eller snösmältning. Detta vatten leds ofta bort genom dagvattenbrunnar.